



# incendie



Gardez votre calme.  
Déclenchez l'alarme  
et téléphonez au :

**18 ou 112**

ou :



Fermez portes et  
fenêtres en quittant  
les lieux.



Attaquez le foyer à  
la base au moyen  
d'extincteurs sans  
prendre de risques.



Dans la chaleur et  
la fumée,  
baissez-vous, l'air  
frais est près du sol.



# évacuation



A l'audition du signal  
d'évacuation ou sur  
ordre d'un  
responsable.



Ne revenez pas  
en arrière sans  
y avoir été invité.



Dirigez-vous vers  
les sorties les plus  
proches jusqu'au point  
de rassemblement.  
Suivez les instructions.



N'utilisez pas les  
ascenseurs  
ou monte-charge.



Point de rassemblement **SAMU**

**15**

# prévention

Conservez libres les dégagements  
(couloirs, sorties...).

N'encombrez pas les extincteurs et  
les R.I.A.



Il est formellement  
interdit de fumer  
sauf dans les  
lieux prévus à cet  
effet.

## LEGENDE

	Extincteur EAU		Extincteur PORTATIF		Extincteur sur roues
	Extincteur CO2		Ouverture automatique de portes		Robinet d'incendie armé
	Extincteur POUDRE		Barrage eau		Seau / bac à sable
	Alarme incendie		Chaufferie		Gaine électrique
	Centrale alarme incendie		Barrage gaz		Ascenseur
	Porte coupe feu		Coupure d'urgence électrique		Cheminement d'évacuation
	Commande de désenfumage		Arrêt d'urgence		Evacuation finale

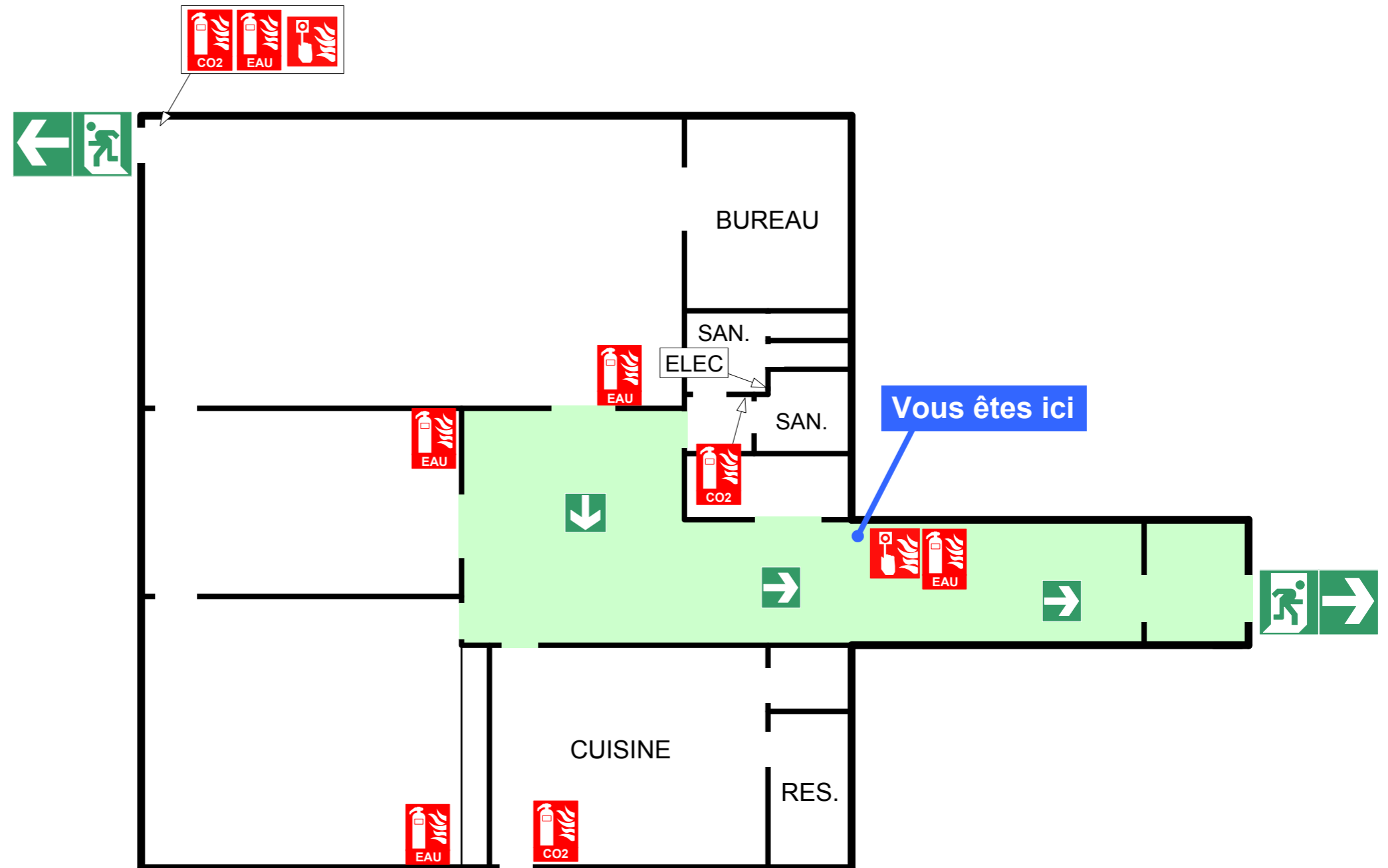
Consignes Type E.R.P.

# PLAN D'EVACUATION

04/2016  
REF: KLD/COM 16009

**10 RUE DES FRERES LUMIERE  
77100 MEAUX**

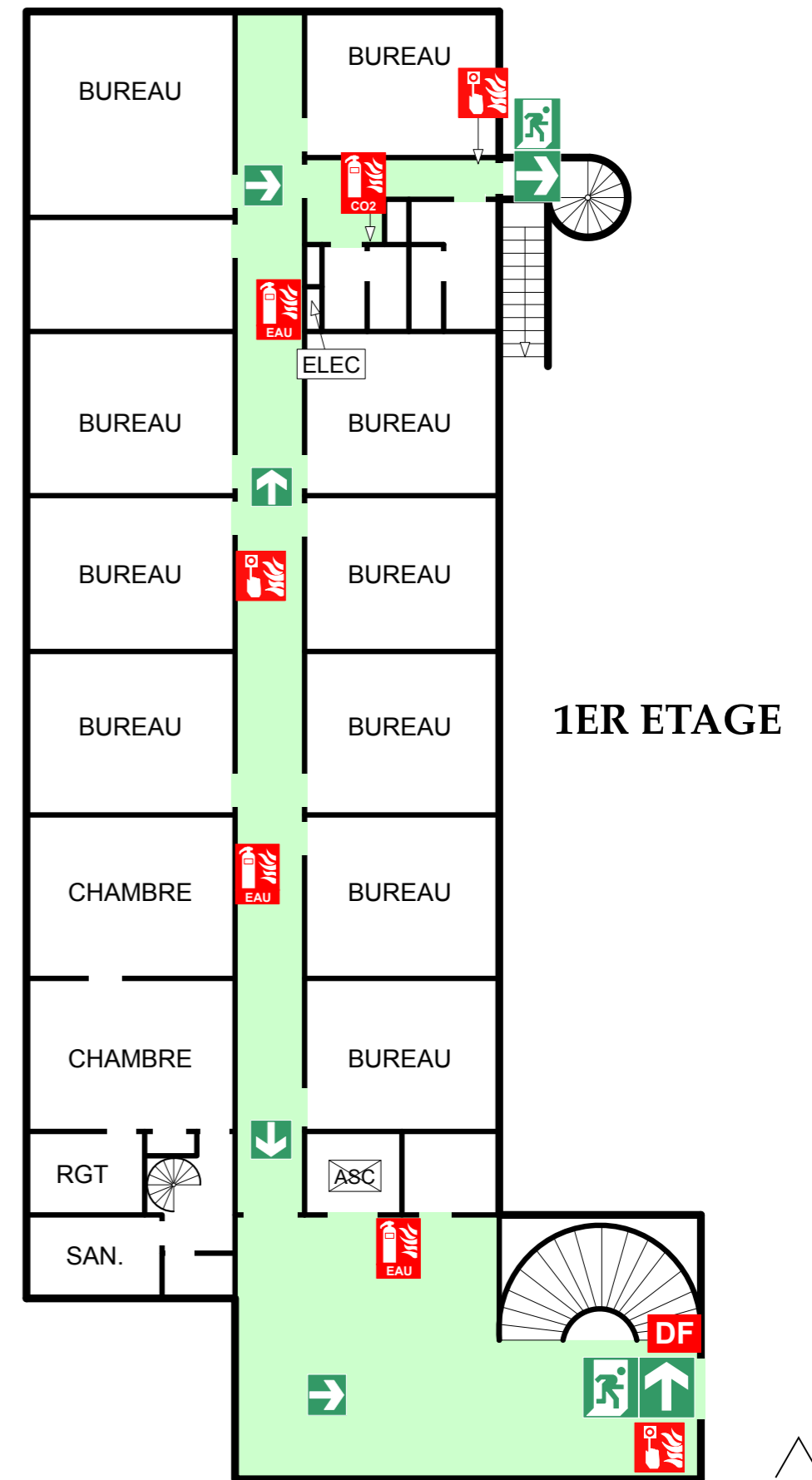
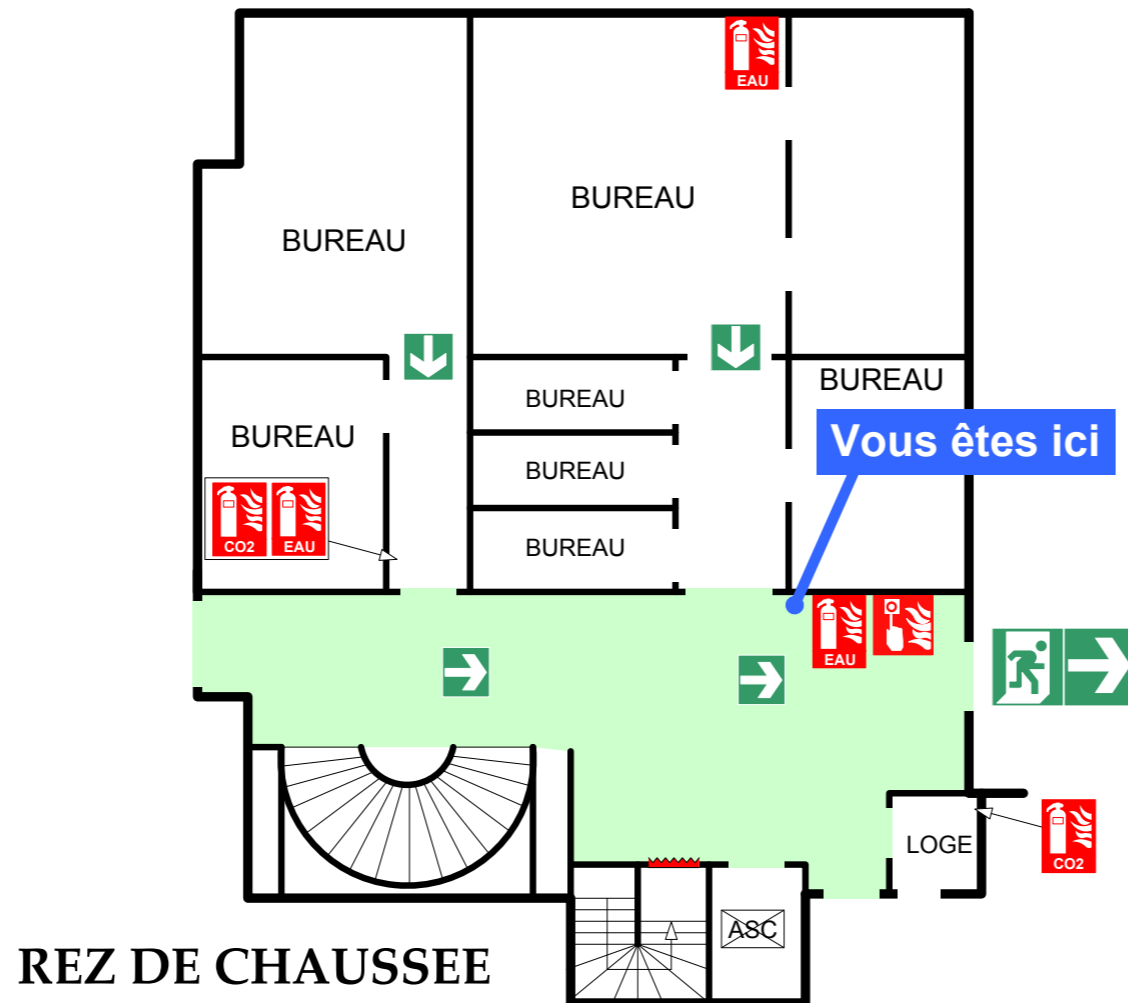
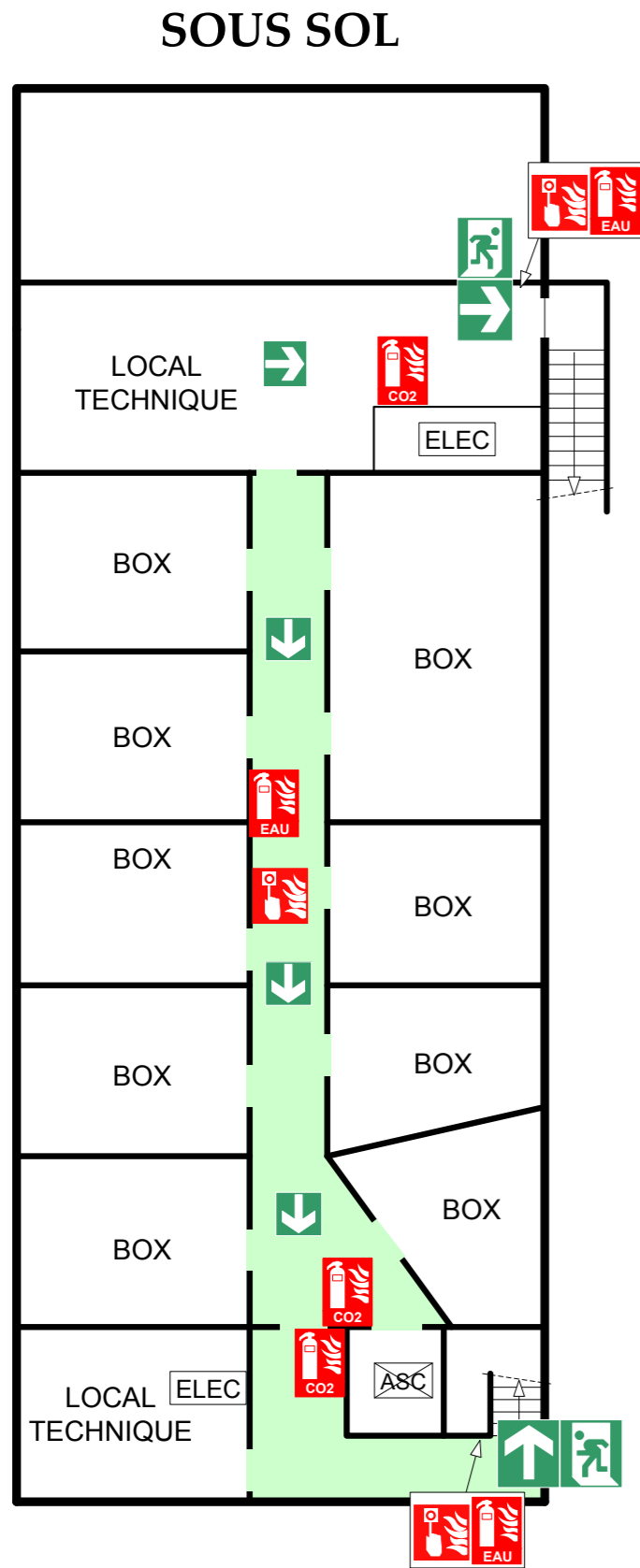
**REZ DE CHAUSSEE  
BATIMENT A**



# PLAN D'INTERVENTION

10 RUE DES FRERES LUMIERE  
77100 MEAUX

BATIMENT B



## LEGENDE

- |  |                         |  |      |                          |
|--|-------------------------|--|------|--------------------------|
|  | Extincteur EAU          |  | ELEC | Gaine électrique         |
|  | Extincteur CO2          |  | ASC  | Ascenseur                |
|  | Alarme incendie         |  |      | Cheminement d'évacuation |
|  | Commande de désenfumage |  |      | Evacuation finale        |

INCENDIE 18 OU 112



# incendie



Gardez votre calme.  
Déclenchez l'alarme  
et téléphonez au :

**18 OU 112**

ou :



Attaquez le foyer à  
la base au moyen  
d'extincteurs sans  
prendre de risques.



Fermez portes et  
fenêtres en quittant  
les lieux.



Dans la chaleur et  
la fumée,  
baissez-vous, l'air  
frais est près du sol.



# évacuation



A l'audition du signal  
d'évacuation ou sur  
ordre d'un  
responsable.



Ne revenez pas  
en arrière sans  
y avoir été invité.



Dirigez-vous vers  
les sorties les plus  
proches jusqu'au point  
de rassemblement.  
Suivez les instructions.



N'utilisez pas les  
ascenseurs  
ou monte-charge.



Point de rassemblement **SAMU**

**15**

# prévention

Conservez libres les dégagements  
(couloirs, sorties...).

N'encombrez pas les extincteurs et  
les R.I.A.



Il est formellement  
interdit de fumer  
sauf dans les  
lieux prévus à cet  
effet.

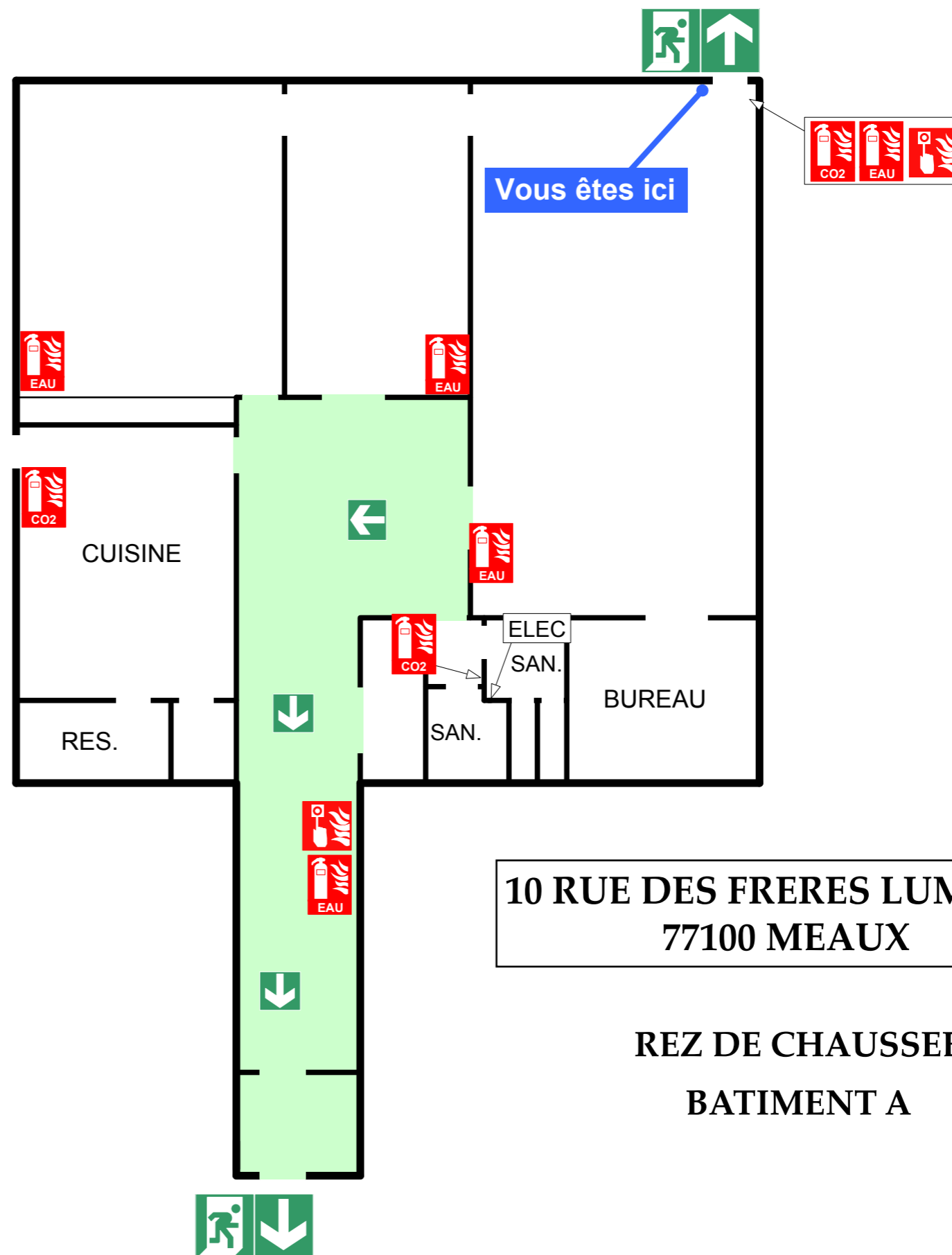
## LEGENDE

	Extincteur EAU		Extincteur PORTATIF		Extincteur sur roues
	Extincteur CO2		Ouverture automatique de portes		Robinet d'incendie armé
	Extincteur POUDRE		Barrage eau		Seau / bac à sable
	Alarme incendie		Chaufferie		Gaine électrique
	Centrale alarme incendie		Barrage gaz		Ascenseur
	Porte coupe feu		Coupure d'urgence électrique		Cheminement d'évacuation
	Commande de désenfumage		Arrêt d'urgence		Evacuation finale

Consignes Type E.R.P.

# PLAN D'EVACUATION

04/2016  
REF: KLD/COM 16009



**10 RUE DES FRERES LUMIERE  
77100 MEAUX**

**REZ DE CHAUSSEE  
BATIMENT A**

